

COMMUNIQUÉ DE PRESSE

31 JUILLET 2020

ENQUÊTE ET CAMPAGNE DE SENSIBILISATION DE LA FONDATION VINCI AUTOROUTES

Près d'1 Français sur 3 jette encore des déchets par la fenêtre de sa voiture. Cet été, « *Retenez-vous... la prochaine poubelle n'est jamais loin !* »

A la veille du grand chassé-croisé de l'été, la Fondation VINCI Autoroutes pour une conduite responsable publie les résultats de la 6^e édition de l'enquête réalisée par Ipsos sur la façon dont les Français gèrent leurs déchets sur la route des vacances. Appliquent-ils les mêmes écogestes sur la route que dans leur quotidien ? Pourquoi jettent-ils des déchets dans la nature ? Ont-ils conscience des conséquences de ces incivilités sur l'environnement ? Quelles solutions privilégient-ils pour prévenir ces comportements ?

L'enquête montre que malgré la place croissante des enjeux environnementaux dans le débat public, la prise de conscience et les comportements individuels peinent à progresser au même rythme, notamment lorsque les Français sont sur la route ou en vacances. L'enquête révèle également que 5 % des Français interrogés, soit rapporté à la population plus de 2 millions de personnes¹, admettent avoir déjà jeté ou perdu un masque sur la voie publique.

Fort de ces résultats préoccupants, et alors que chaque jour 25 tonnes de déchets sauvages sont ramassés le long des autoroutes, la Fondation VINCI Autoroutes lance, ce vendredi, une campagne de sensibilisation à destination du grand public, répondant au mot d'ordre « Retenez-vous ». Dans un spot d'une minute, diffusé sur internet et les réseaux sociaux, cette campagne incite chacune et chacun d'entre nous, à l'instar du comédien Romain Lancry, à « retenir ce geste » pratiqué par près d'1 Français sur 3, qui consiste à jeter des déchets par la fenêtre de sa voiture.

La campagne « Retenez-vous » sera également exposée sous forme d'affiches à partir d'aujourd'hui sur les 453 aires du réseau VINCI Autoroutes.



Retrouvez le film de la campagne ICI

¹ Calcul basé sur les données annuelles 2020 de l'INSEE (tableau de la population par groupes d'âges)

« Nous sommes très nombreux à déplorer la présence de déchets dans l'espace public mais nous sommes aussi encore trop nombreux à nous affranchir d'un geste simple et élémentaire : jeter ses déchets dans une poubelle plutôt que dans la rue, le long des routes ou dans la nature. L'impact de ces incivilités est connu, en particulier sur la biodiversité, les eaux et les sols, la qualité de vie, mais aussi sur la sécurité des personnels autoroutiers intervenant pour les ramasser. Sachons en prendre la mesure, retenons-nous ! »

Bernadette Moreau, déléguée générale de la Fondation VINCI Autoroutes

Des pratiques écoresponsables qui progressent peu, malgré la place croissante des sujets environnementaux dans le débat public

Les comportements au quotidien ont certes progressé ces six dernières années, mais de façon inégale, et à un rythme qui reste globalement lent.

Certaines pratiques se systématisent :

- ▶ 79 % des Français éteignent toujours la lumière lorsqu'ils quittent une pièce (77 % en 2019, et 69 % en 2015, soit une progression de 10 points en 6 ans) ;
- ▶ 72 % trient toujours leurs déchets (70 % en 2019 et 65 % en 2015 ; +7 points en 6 ans) ;
- ▶ 71 % coupent toujours l'eau lorsqu'ils se brossent les dents (70 % en 2019 et 63 % en 2015 ; +8 points en 6 ans).

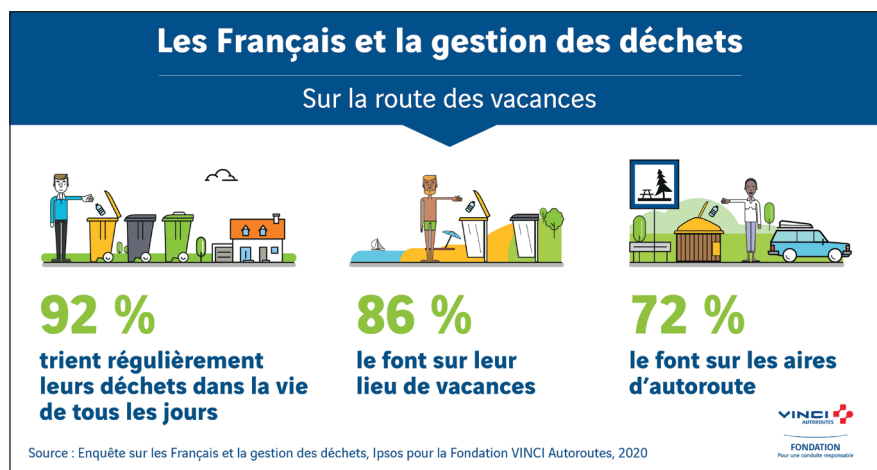
D'autres deviennent plus régulières, sans pour autant être adoptées de façon systématique :

- ▶ 54 % des Français achètent des produits locaux régulièrement (44 % en 2015 ; +10 points), mais seuls 9 % le font systématiquement (8 % en 2015) ;
- ▶ 38 % consomment régulièrement des produits bio (25 % en 2015 ; +13 points), mais seuls 5 % le font systématiquement (4 % en 2015).

Enfin certaines bonnes pratiques stagnent, notamment celles liées à la mobilité :

- ▶ 60 % des Français éteignent régulièrement leurs appareils plutôt que de les mettre en veille (59 % en 2015 ; +1 point) ;
- ▶ 30 % prennent régulièrement les transports en commun (28 % en 2015 ; +2 points) ;
- ▶ 18 % louent ou empruntent régulièrement des objets dont ils ont besoin, plutôt que de les acheter (16 % en 2015 ; +2 points) ;
- ▶ 10% font régulièrement du covoiturage (11 % en 2015 ; -1 point).

Si le tri des déchets fait désormais partie des écogestes les plus répandus, les Français sont toutefois moins exemplaires lorsqu'ils s'éloignent de chez eux - et là encore les comportements ne progressent que lentement. Ainsi, alors qu'ils sont 92 % à trier régulièrement leurs déchets dans la vie de tous les jours, ils ne sont plus que 86 % à le faire sur leur lieu de vacances (83 % en 2015 ; +3 points) et 72 % à le faire régulièrement sur autoroute² (71 % en 2015 ; + 1 point), soit 20 points de moins que dans la vie quotidienne !



Déchets sauvages sur la route ou dans la rue : un geste incivique toujours répandu chez de nombreux Français

Près d'1 Français sur 3 (30 %) admet jeter des déchets par la fenêtre de sa voiture sur la route des vacances. Bien qu'en baisse de 7 points par rapport à 2019, ce comportement stagne depuis 2015 (30 %), et croit même dans la vie de tous les jours. Ainsi, 38 % admettent qu'il leur arrive de jeter des déchets sur la voie publique (27 % en 2015 ; +11 points). Le jet de mégot, en particulier, reste très fréquent rapporté au nombre de fumeurs. Ainsi 12 % des Français jettent leur mégot par la fenêtre de leur voiture, soit plus d'1 fumeur sur 3³, (-2 points seulement en 2 ans) et 13 % le font sur le trottoir ou dans le caniveau. Enfin, signe d'une négligence volontaire, 8 % des Français (14 % des moins de 35 ans) admettent qu'il leur arrive de laisser tomber un papier, un mouchoir ou un emballage dans la rue et ne pas le ramasser.



² Alors que 99 % des aires d'autoroutes concédées sont équipées pour le tri (ASFA 2020)

³ Calcul basé sur le Baromètre de santé publique France 2018 : 32% des Français sont des fumeurs (quotidiens ou occasionnels)



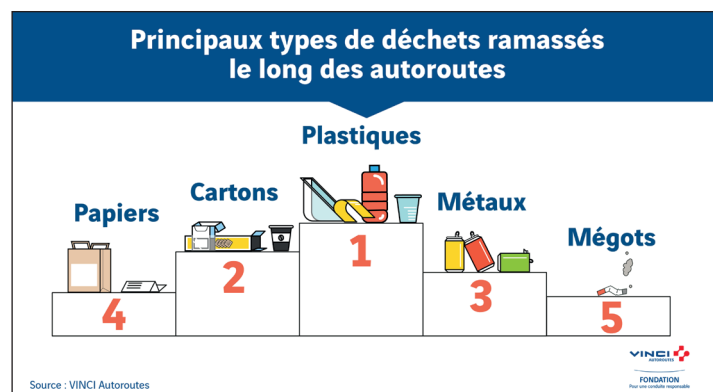
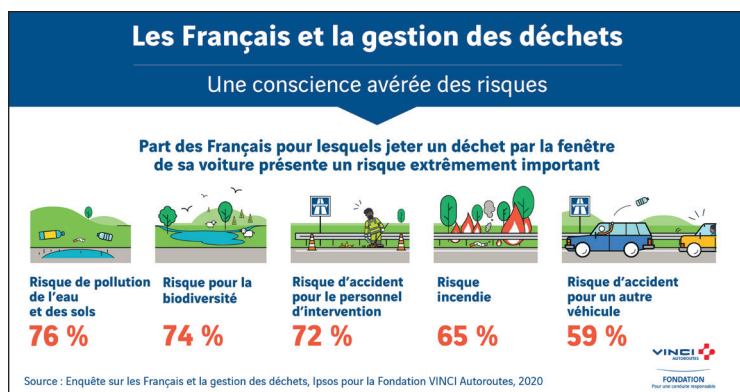
Et les masques ?

L'abandon de masques jetables usagés sur les trottoirs est un nouveau comportement lié au contexte de crise sanitaire.

Interrogés sur ce comportement incivique, voire irresponsable, 5 % des Français reconnaissent qu'il leur est déjà arrivé de jeter ou perdre un masque sur la voie publique (et jusqu'à 11 % parmi les moins de 25 ans), soit l'équivalent de plus de 2 millions de personnes⁴ rapporté à la population.

Paradoxalement, la grande majorité des Français (86 %, soit près de 9 sur 10) se sentent coupables lorsqu'ils jettent un déchet dans la rue, dans la nature ou par la fenêtre de leur voiture. D'ailleurs, ils sont unanimes (97 %) à penser que la présence de déchets sauvages nuit à l'image d'un lieu, et près d'1 sur 2 (47 %) à déclarer qu'ils repartiraient immédiatement d'un site touristique ou de loisirs, s'ils découvraient un environnement dégradé par la présence de déchets.

Au-delà du sentiment désagréable éprouvé en présence de déchets sauvages, **les Français semblent relativement conscients des conséquences néfastes de ces comportements.** Ainsi, 76 % admettent que jeter un déchet par la fenêtre de sa voiture entraîne un risque extrêmement important de pollution de l'eau et des sols (-5 points depuis 2019), 74 % un risque pour la biodiversité, 72 % un risque pour le personnel qui doit intervenir pour le ramasser⁵, 62 % un risque d'incendie⁶ et 58 % un risque d'accident pour d'autres véhicules.



⁴ Calcul basé sur les données annuelles 2020 de l'INSEE (tableau de la population par groupes d'âges)

⁵ Depuis le début de l'année, 29 véhicules d'intervention ont été percutés sur le réseau VINCI Autoroutes, soit 1 chaque semaine

⁶ 95 % des incendies sont d'origine humaine et la moitié ont pour cause l'imprudence (source : Entente Valabre)

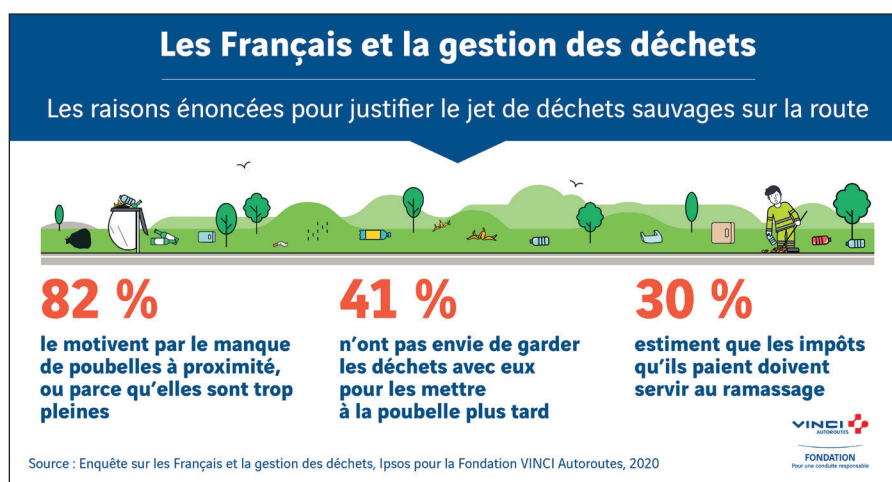
Les Français jugent sévèrement les autres et privilégient une approche répressive pour faire évoluer les comportements

Tout comme lorsqu'ils évaluent leur façon de conduire⁷, les Français se montrent très critiques vis-à-vis de leurs concitoyens, mais complaisants envers eux-mêmes. Ainsi, ils sont :

- ▶ 52 % à penser que les Français ne trient pas régulièrement leurs déchets, alors qu'ils ne sont que 8 % à reconnaître ne pas le faire ;
- ▶ 75 % à penser que les autres ne se déplacent pas à pied ou à vélo pour les petits trajets, mais seulement 35 % à l'admettre s'agissant d'eux-mêmes ;
- ▶ Presque 1 sur 2 (48 %) à penser que les autres jettent des déchets dans la rue ou sur la route, mais 11 % reconnaissent le faire régulièrement (37 points de moins).

Lorsqu'il s'agit d'expliquer pourquoi les autres jettent des déchets, les Français font preuve d'une certaine intransigeance : 64 % d'entre eux pensent que leurs concitoyens se comportent ainsi parce qu'ils éprouvent un sentiment d'impunité ou sont insensibles au regard des autres. Ils sont également 64 % à penser que les autres n'ont pas conscience de l'impact de leur geste et 52 % à penser qu'ils n'ont pas la patience d'attendre la prochaine poubelle.

En revanche, lorsqu'ils analysent leurs propres motivations, ils font preuve d'une plus grande mansuétude : 82 % des Français justifient leur geste par des poubelles trop pleines ou par l'absence de poubelles à proximité⁸. 41 % admettent ne pas vouloir garder les déchets avec eux pour les mettre à la poubelle plus tard et 30 % pensent que les impôts qu'ils paient doivent servir au ramassage de leurs déchets sauvages.



Témoins de ces incivilités, plus des deux tiers des Français (68 %) admettent qu'ils n'interviendraient pas, malgré leur énervement, par crainte d'une réaction agressive ou parce qu'ils n'aiment pas faire la leçon aux autres. Pour lutter contre le jet de déchets sauvages, ils privilégient donc une approche répressive (66 % d'entre eux). Ainsi 39 % pensent que la méthode la plus efficace passe par une augmentation des amendes⁹. L'exemplarité semble moins convaincre les Français puisqu'ils sont à peine plus d'1 sur 4 (26 %) à penser qu'il est plus efficace de montrer l'exemple à ses enfants, amis ou parents pour encourager des comportements plus responsables. Ils sont encore plus sceptiques quant à l'appel au sens civique des citoyens, que seuls 8 % d'entre eux jugent efficace.

⁷ Baromètre de la conduite responsable, Ipsos pour la Fondation VINCI Autoroutes (2020)

⁸ Sur autoroute des poubelles sont présentes sur toutes les aires soit tous les 15 km environ

⁹ Un projet de décret prévoit de sanctionner le jet de déchets sur la voie publique par une amende de 135 €, contre 68 € à ce jour.

« Retenez-vous... La prochaine poubelle n'est jamais loin. »

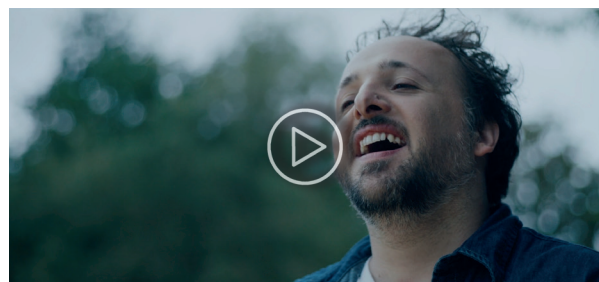
La Fondation VINCI Autoroutes lance une campagne de sensibilisation pour lutter contre les déchets sauvages

Alors que près de 9 Français sur 10 disent ressentir un sentiment de culpabilité lorsqu'ils jettent un déchet sur la route, dans la rue ou dans la nature, et que près d'1 sur 3 le fait lorsqu'il est sur autoroute, **la Fondation VINCI Autoroutes lance une nouvelle campagne de sensibilisation répondant au mot d'ordre « Retenez-vous », pour interpeller le grand public et faire évoluer les comportements.**

Dans un spot d'une minute, diffusé sur internet et les réseaux sociaux, cette campagne incite chacune et chacun d'entre nous, à l'instar du comédien Romain Lancry, à retenir ce geste hélas trop courant, que nous soyons vacanciers, conducteurs professionnels, passagers ou plus généralement usagers de l'espace public !

« Notre enquête montre que 41 % des personnes qui jettent des déchets par la fenêtre de leur voiture, le font en quelque sorte par impatience, ne réussissant pas à retenir ce geste le temps de trouver une poubelle. Forts de ce constat, il nous a semblé intéressant, à travers une situation banale, déjà vécue par tous les conducteurs – une canette bue au cours d'un trajet – de montrer qu'il est possible de réfréner ce type de comportement irréfléchi, et que maîtriser ses gestes procure in fine une satisfaction. »

François-Brice Hincker, directeur de la communication de la Fondation VINCI Autoroutes



Conception : Agence La Chose
Réalisation : Julien Carpentier

La prochaine poubelle n'est jamais loin. Faites comme Paul, retenez-vous.

La campagne « Retenez-vous » est également exposée sous forme d'affiches à partir d'aujourd'hui sur les 453 aires du réseau VINCI Autoroutes.



La Fondation VINCI Autoroutes partage ses conseils pour réduire et bien gérer ses déchets sur la route :

- ▶ **Le meilleur déchet est celui que l'on ne produit pas...** Utilisez une gourde plutôt que des bouteilles en plastique, des couverts réutilisables plutôt que jetables et préférez des produits peu ou pas emballés ;
- ▶ **Ne rien jeter par la fenêtre...** Prévoyez un sac pour conserver vos déchets jusqu'à la prochaine aire où vous trouverez des poubelles et/ou des conteneurs de tri et si nécessaire, un cendrier de poche ;
- ▶ **Un déchet bien trié est un déchet valorisé...** Videz les canettes, les cartons et les bouteilles en plastique, ne les emboitez pas les uns dans les autres et séparez les avant de les jeter dans le conteneur emballages (jaune). En cas de doute, jetez les déchets dans le conteneur ordures (noir) pour ne pas altérer le contenu du conteneur emballages.
- ▶ **Une consigne spécifique pour les masques, mouchoirs, lingettes, gants...** Les jeter systématiquement dans les poubelles ou conteneurs ordures (bac noir), ou s'il en existe dans des poubelles dédiées, mais pas dans les conteneurs pour les emballages recyclables (jaune).

Méthodologie :

Pour réaliser cette enquête, Ipsos a interrogé, du 10 au 14 juillet 2020, par internet, 2 160 personnes constituant un échantillon représentatif de la population française âgées de 16 à 75 ans. La représentativité de chaque échantillon est assurée par la méthode des quotas.

A propos de la Fondation d'entreprise VINCI Autoroutes pour une conduite responsable

Créée en février 2011, la Fondation VINCI Autoroutes pour une conduite responsable est à la fois un laboratoire, un observatoire et un outil d'information dédié à l'évolution des comportements. D'abord investie dans le domaine de la lutte contre l'insécurité routière, elle a pour mission de promouvoir la conduite responsable sur la route et a élargi en 2018 son champ d'action aux domaines de l'environnement et de l'éducation pour bien conduire et bien se conduire. Parmi ses actions :

- Financer des recherches scientifiques innovantes dans certains champs des conduites à risques, sur le thème de la préservation de l'environnement et autour de l'éducation et de la culture comme vecteurs d'amélioration des comportements ;
- Mener des campagnes d'information et de sensibilisation ;
- Soutenir des initiatives associatives et citoyennes en faveur d'une conduite responsable.

<http://fondation.vinci-autoroutes.com> et Twitter @FondationVA - Facebook - LinkedIn

<http://roulons-autrement.com> et Twitter : @RoulonsA

CONTACTS PRESSE

Samuel Beauchef : 06 12 47 58 91, samuel.beauchef@vinci-autoroutes.com

Ludovica Giobbe : 01 53 92 80 19, ludovica.giobbe@væ-solis.com

Nathan Juillerat : 06 28 02 10 12, nathan.juillerat@væ-solis.com